

Dynamique de l'infection (sérotypage 8) et de la maladie au niveau de l'animal : observations de terrain



AFSSA Alfort – Unité d'épidémiologie : Gina Zanella

AFSSA Niort : Christophe Chartier, Nathalie Franquet

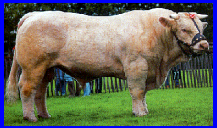
ACSEDIATE – LNCR : Bernard Guérin, Nathalie Pozzi



Objectifs

- Faire un suivi des animaux présentant des signes cliniques :
 - description des signes
 - évolution
- Estimer la durée de l'immunité naturelle
- Estimer la durée de la PCRémie
- Détecter l'apparition de la FCO dans des élevages caprins

Etudes



Suivi sérologique de bovins reproducteurs contrôlés par le LNCR (positifs à la FCO en 2007)



Suivi clinique de bovins et ovins avec des signes cliniques FCO en 2008



Suivi sérologique de troupeaux caprins (20 chèvres/troupeau)

Suivi sérologique bovins

- 20 reproducteurs infectés en 2007 (entre août et octobre)
- « Protégés » après la 1ère séroconversion
- 5 perdus de vue (reformés, morts)
- Prélevés en septembre 2008
- Sérologie toujours positive :
 - 13 mois après (12)
 - 14 mois après (2)
 - 15 mois après (1)
- Prélevés en mars 2009





Suivi clinique de bovins et ovins



- 40 bovins et 40 ovins non-vaccinés suivis par des vétérinaires pendant un an :
 - Questionnaire signes cliniques
 - Prélèvements pour virologie et sérologie
- Mails envoyés aux DDSV avec des cas BTV-8 entre juillet et octobre 2008 :
 - 24 DDSV ont répondu
- Participation SNGTV et FRGDS Bourgogne



Suivi clinique de bovins et ovins

- 20 bovins (2 élevages)
- **Zéro** ovins!!
- Explications?
 - Campagne de vaccination?
 - Trop de cas cliniques?
 - Manque de sensibilisation?
 - Animaux ont été vaccinés après la déclaration du foyer?

Suivi clinique de bovins

Elevage 1

- Suivi de 10 vaches et un veau Simmental (Vosges)
 - Élevage Bio (145 animaux)
 - Aucun animal vacciné
 - Début de suivi : 4 août 2008 (10 vaches), veau (29 septembre 2008)



Suivi clinique de bovins

Elevage 1

- Signes cliniques vaches :
 - Larmoiement, conjonctivite
 - Jetage nasal séreux
 - Croûtes, ulcères, pétéchies mufle
 - Croûtes, pétéchies mamelle
- Durée : 15 à 20 jours



Suivi clinique de bovins

Elevage 1

- Signes cliniques veau
 - Abattement, anorexie, perte de poids
 - Dyspnée, respiration bruyante
 - Larmolement, jetage nasal séreux
 - Congestion muqueuse nasale et mufle
 - Hypersalivation
 - Congestion gencives
- Durée signes cliniques : 1 mois mais retard important de croissance
- Mort : 2 mois après début suivi



Suivi clinique de bovins

Elevage 1

- Mortalité importante de veaux (10 j à 1 an) entre août et novembre : 19 dont 11 présentaient SC FCO
- 10 autres veaux avec des SC FCO prélevés le 1er décembre pour sérologie FCO
 - 5 négatifs
 - 5 positifs



Suivi clinique de bovins

Elevage 1

- RT-PCR vaches
 - positives au 15/12/08 (5 mois après début signes cliniques)
 - charges virales faibles à 50 j après début signes cliniques
- Sérologies vaches
 - positives au 15/12/08



Suivi clinique de bovins

Elevage 1

- RT-PCR veau :
 - Positive 1 mois et demi après début signes cliniques (1 semaine avant sa mort)
 - charges virales faibles à 36 j après début signes cliniques (3 semaines avant sa mort)
- Sérologie :
 - Positive 1 mois et demi après début signes cliniques (1 semaine avant sa mort)



Suivi clinique de bovins

Elevage 2

- Suivi de 13 vaches Prim'Holstein et Normande (Ille et Vilaine)
 - Élevage avec 75 animaux
 - Début suivi : entre le 14 août et le 4 septembre
 - 2 perdues de vue (mise à l'herbe)
 - Animaux non suivis vaccinés en septembre
 - Aucune mortalité



Suivi clinique de bovins

Elevage 2

- Signes cliniques vaches :
 - Hyperthermie, abattement, anorexie, dyspnée
 - Diminution de la production laitière
 - Œdème périoculaire et intermandibulaire
 - Jetage nasal séreux ou muco-purulent
 - Conjonctivite, larmoiement
 - Erosions, ulcères, pétéchies mufle
 - Croûtes, pétéchies mamelle
- Durée : entre 1 mois (SC graves) et 2 mois
 - Diminution de la production laitière chez 1 vache (2 mois après)



Suivi clinique de bovins

Elevage 2

- RT-PCR vaches
 - positives au 06/01/09 (entre 4 et 5 mois après début signes cliniques)
 - charges virales faibles à 100 j après début signes cliniques
- Sérologies vaches
 - positives au 06/01/09





Suivi sérologique troupeaux caprins vis-à-vis de la FCO (AFSSA Niort)

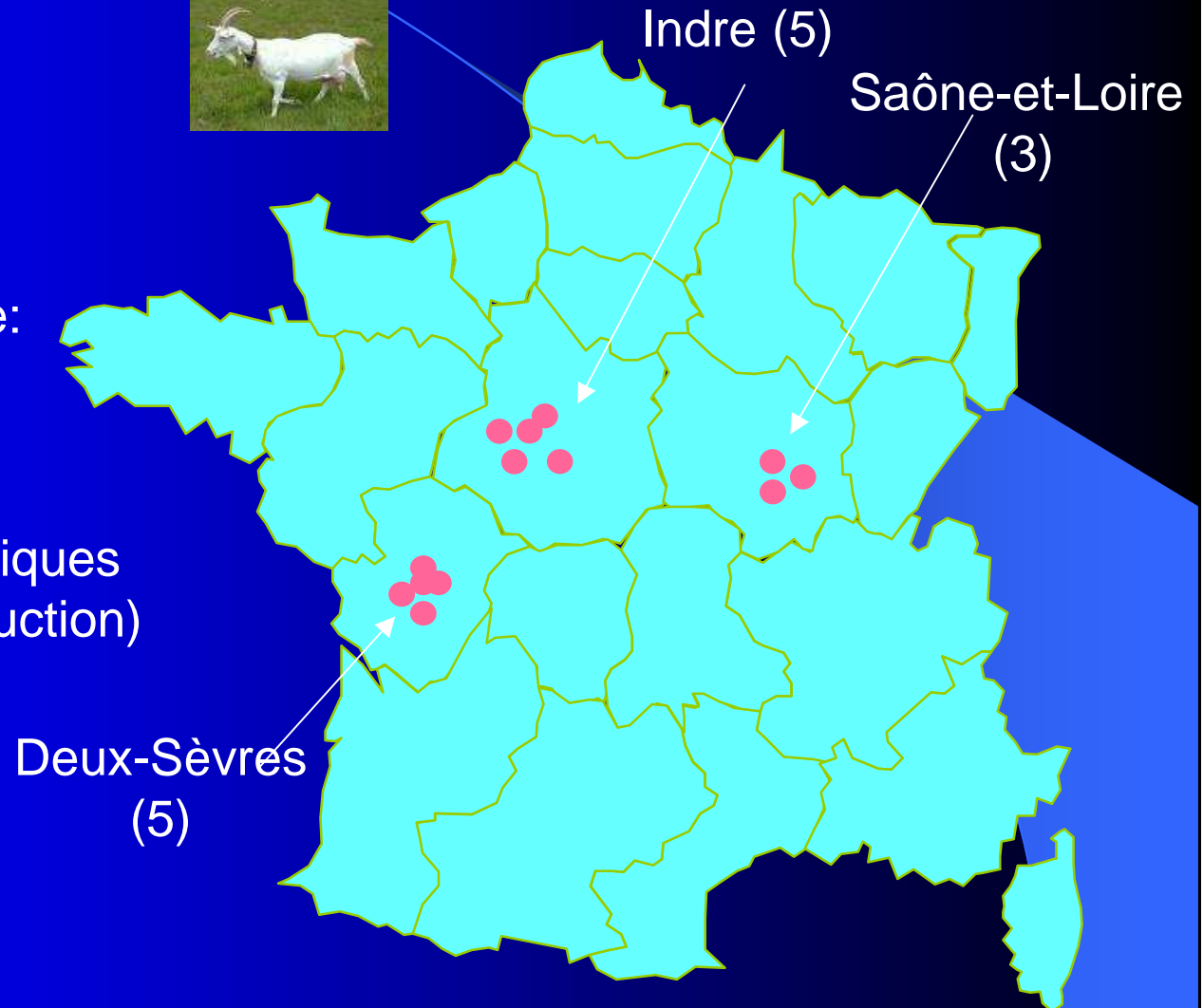
13 troupeaux au pâturage
3 régions
Pas de vaccination
20 chèvres suivies
3 passages dans l'élevage:
juillet
fin septembre
fin novembre

Recueil d'informations cliniques
Etude zootechnique (production)
en cours

Remerciements à

Dr Anne Perrin, 36600 Valençay

Dr Sébastien Berthillot, 71520 Matour





Suivi sérologique de 13 troupeaux caprins vis-à-vis de la FCO (20 chèvres/troupeau)

Elevage	Juillet	Fin septembre	Fin Novembre	Remarques cliniques
79-1	0%	6%	6%	RAS
79-2	0%	5%	5%	RAS
79-3	0%	0%	0%	RAS
79-4	0%	0%	0%	RAS
79-5	0%	0%	0%	RAS
36-1	0%	25%	25%	Cas sur ovins
36-2	0%	10%	10%	qq avortements chevrettes
36-3	0%	40%	40%	RAS (1 négativation, 1 séroconversion)
36-4	0%	0%	0%	RAS
36-5	0%	0%	0%	RAS
71-1	0%	95%	95%	RAS
71-2	0%	35%	35%	2-3 diarrhées, quelques croûtes sur la face
71-3	0%	0%	0%	RAS

Mêmes animaux positifs entre septembre et novembre

