
Caractéristiques cliniques associées au sérotype 8 du virus de la fièvre catarrhale ovine

AFSSA Alfort – Unité épidémiologie : Gina Zanella

CIRAD : Françoise Biteau-Coroller

AFSSA Niort : Christophe Chartier, Nathalie Franquet





Objectifs

Objectifs

Méthodologie

Résultats

Actions

- **Description des signes cliniques observés en 2007 :**
 - Signes d'appel
 - Liste exhaustive
 - Evolution

- **Différentiation par :**
 - Espèce
 - Type de production
 - Catégories d'animaux





Méthodologie

Objectifs

Méthodologie

Résultats

Actions

- **Synthèse basée sur « les dires d'experts » :**
 - 8 vétérinaires sanitaires exerçant dans les départements du nord-est et un en Belgique
 - Ovins à viande, bovins laitiers, bovins allaitants
 - Selon le vétérinaire : 20 à 170 suspicions cliniques





Méthodologie

- Objectifs
- Méthodologie
- Résultats
- Actions



Contact : Gise Couvix AF 55A, guemilla@afssa.fr, 04 49 77 93 98
Fabienne Corélie, CIRAD, fabienne.corélie@cirad.fr, 04 87 59 93 29

afssa CIRAD

**FIÈVRE CATARRHALE OVINE
QUESTIONNAIRE CLINIQUE**

L'objet de ce questionnaire est de décrire, de manière standardisée, les signes cliniques rencontrés pour la FCO lors de l'épidémie de 2007 en faisant la distinction entre les signes d'appel (premiers signes syndromiques) la déclaration dans le premier de l'épidémie soit de juillet à octobre 2007) et l'évolution du tableau clinique selon l'épizootie et les catégories d'animaux.

Les résultats de ce questionnaire feront ensuite l'objet d'une mise en commun afin d'aboutir au final à la définition de nouveaux référentiels cliniques basés sur l'expérience d'un panel de vétérinaires sénégalais.

Ce questionnaire est organisé en cinq parties :

1. informations générales
2. signes d'appel
3. symptomatologie
4. évolution de la maladie et
5. comparaison des symptômes entre les catégories d'animaux

1. Informations générales :

Département d'origine : _____

Type de clientèle : bovin mouton ovine
 et majorité : allaitant laitier viande lait

Préciser l'insémination : _____

Nombre de suspicions de FCO déclarés : _____

2. Signes d'appel pour la FCO

- cocher les 3 signes d'appel présents dans la majorité des cas. Si l'un des 3 n'est pas dans la liste, merci de l'ajouter dans « Autre ».

a. 1. OVINS

Abattement	<input type="checkbox"/>	Difficultés locomotrices	<input type="checkbox"/>
Perte d'appétit	<input type="checkbox"/>	Œdème de la face	<input type="checkbox"/>
Arrêt ou ralentissement rapide	<input type="checkbox"/>	Plusieurs animaux, avec des symptômes	<input type="checkbox"/>
Mégarose	<input type="checkbox"/>	Un seul animal	<input type="checkbox"/>
Pyalisme	<input type="checkbox"/>	Plusieurs animaux	<input type="checkbox"/>
Hypothermie	<input type="checkbox"/>	Autre .	

Questionnaire clinique FCO 2007 1 / 4

Contact : Gise Couvix AF 55A, guemilla@afssa.fr, 04 49 77 93 98
Fabienne Corélie, CIRAD, fabienne.corélie@cirad.fr, 04 87 59 93 29

afssa CIRAD

a. 2. BOVINS

Abattement	<input type="checkbox"/>	Difficultés locomotrices	<input type="checkbox"/>
Perte d'appétit	<input type="checkbox"/>	Œdème de la face	<input type="checkbox"/>
Arrêt ou ralentissement rapide	<input type="checkbox"/>	Plusieurs animaux, avec des symptômes	<input type="checkbox"/>
Mégarose	<input type="checkbox"/>	Un seul animal	<input type="checkbox"/>
Pyalisme	<input type="checkbox"/>	Plusieurs animaux	<input type="checkbox"/>
Hypothermie	<input type="checkbox"/>	Autre .	

3. Symptomatologie – tableau clinique par espèce

Veuillez choisir dans la liste l'espèce pour laquelle vous décrites le tableau clinique généralement observé dans votre clientèle lors de l'épidémie 2007 de FCO en cochant à côté le plus adéquat possible.

NB : Si vous souhaitez décrire le tableau clinique pour une autre espèce ou catégorie d'animaux, veuillez remplir une deuxième version de ce volet.

Espèce	Œdème	Catégorie
<input type="checkbox"/> Bovins		<input type="checkbox"/> élevage allaitant <input type="checkbox"/> élevage laitier
<input type="checkbox"/> Ovins		<input type="checkbox"/> ovins viande <input type="checkbox"/> ovins lait <input type="checkbox"/> agneaux
<input type="checkbox"/> Caprins		

Questionnaire clinique FCO 2007 2 / 4



Méthodologie

■ Réunion le 20 juin 2008

Objectifs

Méthodologie

Résultats

Actions





Signes cliniques d'appel (ovins à viande)

- **Abattement et amaigrissement rapide**

Objectifs

Méthodologie

Résultats

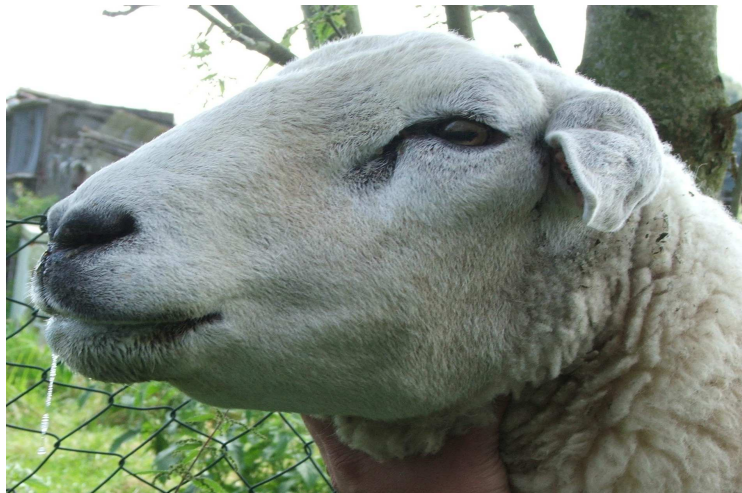
Actions





Signes cliniques d'appel (ovins à viande)

- **Atteinte de la face : jetage nasal, larmoiement, œdème, hyper-salivation**



Objectifs
Méthodologie
Résultats
Actions





Signes cliniques d'appel (ovins à viande)

Objectifs
Méthodologie
Résultats
Actions

- **Plusieurs animaux d'un même lot avec des symptômes**





Signes cliniques d'appel (bovins laitiers)

- Atteinte des yeux (exorbités, larmoyants, rouges)
- Nez croûteux/sale (croûtes, ulcérations, jetage)

Objectifs
Méthodologie
Résultats
Actions





Signes cliniques d'appel (bovins laitiers)

Objectifs

Méthodologie

Résultats

Actions

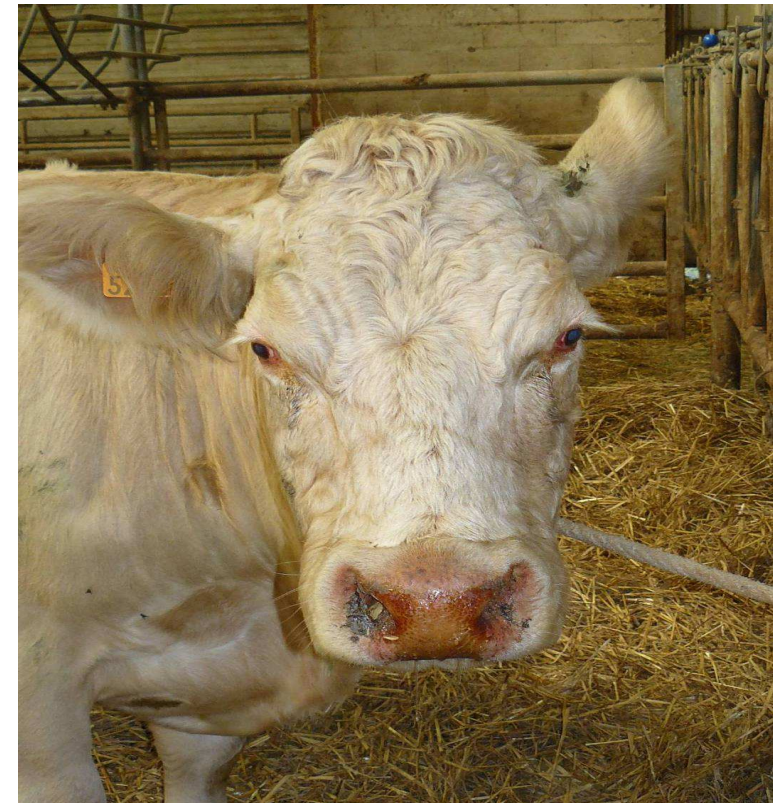
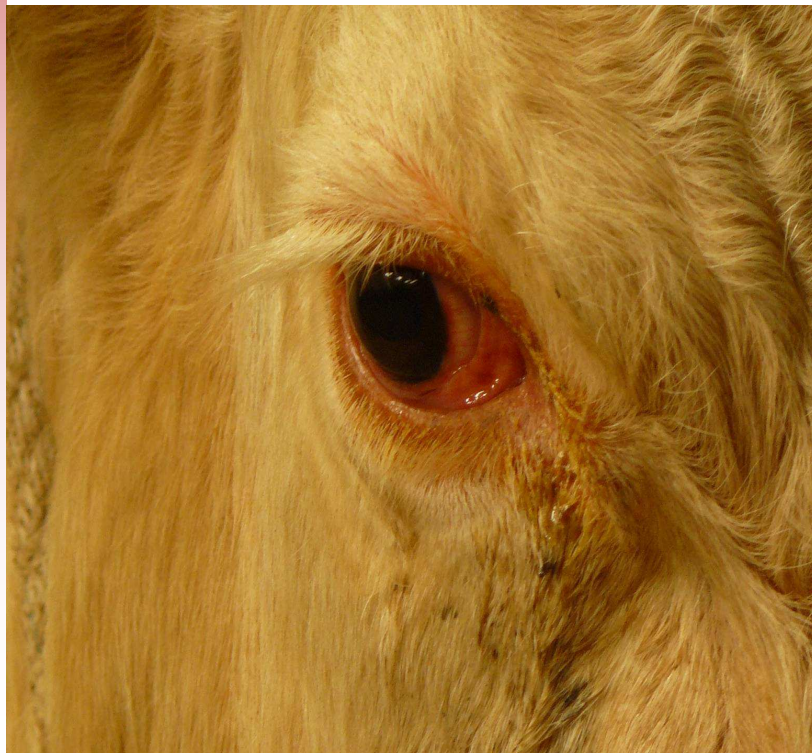
- **Baisse brutale et persistante de lait**
- **Raideur des membres voire boiteries sévères**
- **Peu ou plusieurs animaux atteints**





Signes cliniques d'appel (bovins allaitants)

- Yeux rouges et larmoyants
- Nez sale/croûteux (croûtes, ulcérations, jetage) ou avec des pétéchies



Objectifs
Méthodologie
Résultats
Actions





Signes cliniques d'appel (bovins allaitants)

Objectifs

Méthodologie

Résultats

Actions

- **Isolement de l'animal en pâture**
- **Parfois raideur des membres**
- **Peu ou plusieurs animaux atteints**





Tableau clinique (ovins à viande)

Objectifs

Méthodologie

Résultats

Actions

Signes cliniques généraux	Peu Fréquent	Fréquent
Hyperthermie		X
Perte d'état		X
Abattement		X
Parésie, paralysie	X	
Prostration	X	
Chute de l'appétit	X	
Anorexie	X	
Tachypnée, dyspnée, respiration bruyante	X	
Raideur des membres		X
Fonte musculaire		X
Diarrhée	X	
Mort	X	

Tête	Peu Fréquent	Fréquent
Œdème face		X
Œdème oreilles	X	
Œdème mufle		X
Œdème inter-mandibulaire (œdème de l'auge)	X	
Conjonctivite		X
Larmolement	X	
Jetage nasal séreux		X
Jetage nasal muco-purulent	X	
Congestion du mufle	X	
Erosions/ulcères/croûtes sur le mufle		X
Erosions/ulcères/croûtes muqueuse nasale	X	





Tableau clinique (ovins à viande)

Objectifs

Méthodologie

Résultats

Actions

Cavité buccale	Peu Fréquent	Fréquent
Ptyalisme	X	
Congestion muqueuse buccale	X	
Erosions muqueuse buccale	X	
Ulcères muqueuse buccale	X	
Œdème langue	X	
Cyanose langue	X	
Erosions langue	X	
Ulcères langue	X	
Pétéchies langue	X	

Peau	Peu Fréquent	Fréquent
Perte de laine (moutons)		X

Glande mammaire/vulve	Peu Fréquent	Fréquent
Congestion trayons, mamelle	X	
Erosions/ulcères/croûtes trayons, mamelle, sensibilité		X
Pétéchies trayons, mamelle		X

Membres	Peu Fréquent	Fréquent
Boiterie	X	
Œdème et/ou congestion bourrelets coronaires		X
Œdème pâturons, boulet, canon, carpe/jarret	X	

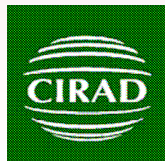




Tableau clinique (ovins à viande)

Objectifs

Méthodologie

Résultats

Actions

Troubles de la reproduction:

- Avortements
- Vêlages prématurés
- Mauvaise préparation au vêlage
- Mort-nés
- Malformations du nouveau-né
- Avortons avec malformations
- Anœstrus
- Infertilité des mâles





Evolution de la maladie

Objectifs

Méthodologie

Résultats

Actions

Ovins-viande

forme suraiguë	forme aiguë	forme subaiguë	forme chronique
2-5%	50-60%	10-20%	20 à 30 %

Taux de guérison : 70 %

Bovins-lait

forme suraiguë	forme aiguë	forme subaiguë	forme chronique
rare	75-80%	20%	2-3%

Taux de guérison : 98 %

Bovins-viande

forme suraiguë	forme aiguë	forme subaiguë	forme chronique
rare	85-90%	5-10%	2-3%

Taux de guérison : 98 %





Fréquence/sévérité SC par espèce/catégorie

Objectifs

Méthodologie

Résultats

Actions

- **Bovins/Ovins**

- Plus fréquents et sévères chez les ovins

- **Ovins viande**

- Plus fréquents et plus sévères chez les béliers et les brebis
- Très sévères chez les nouveau-nés

- **Bovins lait et allaitants**

- Plus fréquents chez les vaches
- Sévères chez les nouveau-nés





Signes cliniques chez les chèvres (AFSSA-Niort)

Objectifs

Méthodologie

Résultats

Actions

- Environ 145 foyers en 2008 FCO 8 et 1 (15 foyers en 2007 FCO 8 dont 6 avec une clinique bien identifiée)
- **Localisés principalement dans les départements :**
 - Allier, Côte-d'Or, Loire, Saône et Loire pour la FCO 8
 - Ariège, Aude, Haute-Garonne pour la FCO 1
- **Principaux aspects cliniques :**
 - Troupeaux souvent au pâturage (mais pas toujours)
 - Nombre de « malades » très limité/chèvres présentes
 - Caractère fugace (2-3j, maxi 5j)
 - Gravité modérée avec une diversité de signes cliniques
 - Très grande difficulté de relier tous les épisodes pathologiques à la FCO malgré une virologie positive : pathologie associée (pasteurellose, entérotoxémies, parasitisme)





Signes cliniques les plus fréquemment signalés (chèvres)

Objectifs

Méthodologie

Résultats

Actions

- **Hyperthermie**

- Abattement, anorexie, oreilles basses, yeux larmoyants, mamelle « rose »

- **Atteinte de la face**

- Œdème tête, gorge, lèvres
- Salivation, jetage

- **Chute de lait**

- Jusqu'à 10-15% sur le troupeau sur quelques jours ; jusqu'à 40% pour un animal donné sur une courte durée





Objectifs
Méthodologie
Résultats
Actions

Signes cliniques plus rarement signalés (chèvres)

- **Problèmes locomoteurs :**
 - raideur, boiterie, douleurs (plus fréquent en BTV1?)
- **Langue cyanosée**
- **Avortements**
- **Diarrhée**
- **Perte de poids**
- **Mortalité**





Actions futures

Objectifs
Méthodologie
Résultats
Actions

- **Page Web de l'AFSSA**
- **Publication dans une revue (printemps)**
- **Publication dans une revue internationale**





Merci!

