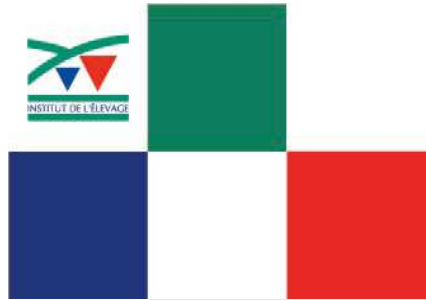


Impacts technico-économiques de la FCO : bilan de l'épizootie de 2007.

Béatrice MOUNAIX, *Danièle RIBAUD,*
Mariette GORCEIX, Mickaël FRABOULET, Lorène DUPONT,
Dominique CAILLAUD, Laurence ECHEVARRIA, Denis REYNAUD,
Valérie DAVID, Jacques LUCBERT

Institut de l'Élevage



En 2007, la FCO est une maladie émergente en Europe

- Progression rapide et préoccupante
- Des informations divergentes
- Des niveaux d'impacts difficiles à évaluer
- Un contexte « alarmiste »

Janvier 2008 :

Une étude nationale pour évaluer les impacts technico-économiques de la FCO à sérotype 8 au niveau de l'élevage, bovin et ovin.

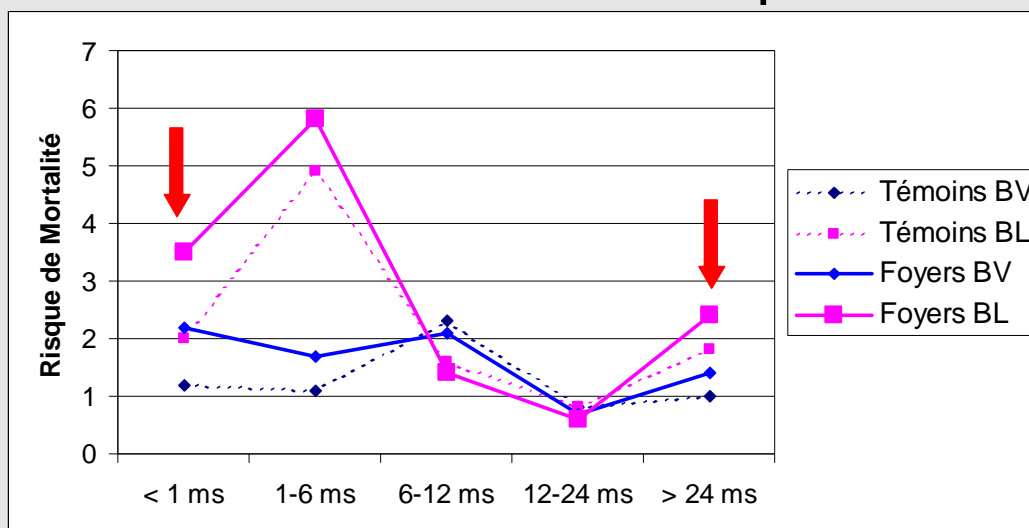


Trois méthodes d'étude complémentaires

- Recensement des évaluations réalisées en 2007 dans les régions touchées :
 - *valoriser et mutualiser les informations*
 - *identifier les indicateurs pertinents*
- Analyse des bases de données nationales pour les bovins (BDNI et SIG) :
 - *mortalité, réussite des IA, production laitière*
 - *comparaison foyer/non foyers : analyse des différences entre 2ème semestre 2006 et 2007*
- Enquêtes en élevages foyers et modélisation technico-économique :
 - *décrire tous les impacts observés*
 - *estimer leurs conséquences économiques*

Un risque de mortalité plus élevé dans les élevages foyers

- Des différences de risque de mortalité chez les veaux et les adultes de plus de 2 ans



$$R = 1 - \exp(-DI * d)$$

Tient compte de la durée de séjour de l'animal dans l'élevage.

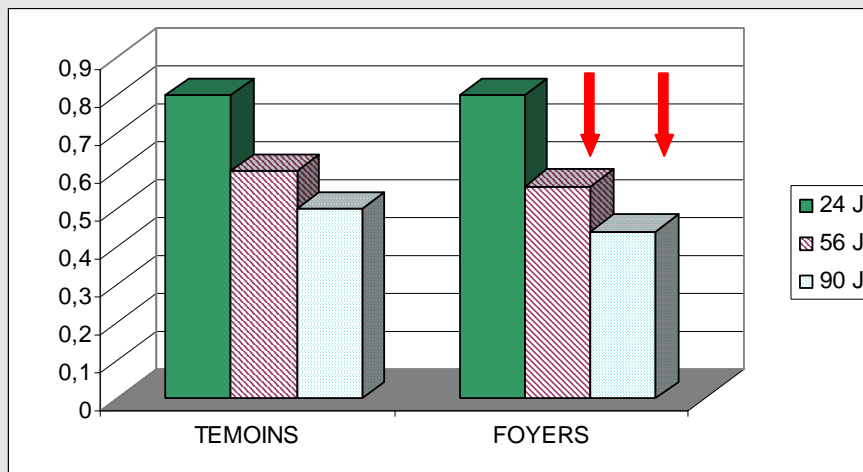
*Données BDNI
2ème semestre 2007.*

- Différences significatives en élevage laitier, non significatives en élevage allaitant
- Forte variabilité des incidences de mortalité



Un impact sur la réussite des IA réalisées durant le pic d'épizootie

- Chez les vaches, moins de non-retour sur IA à 56 jours et à 90 jours dans les élevages foyers

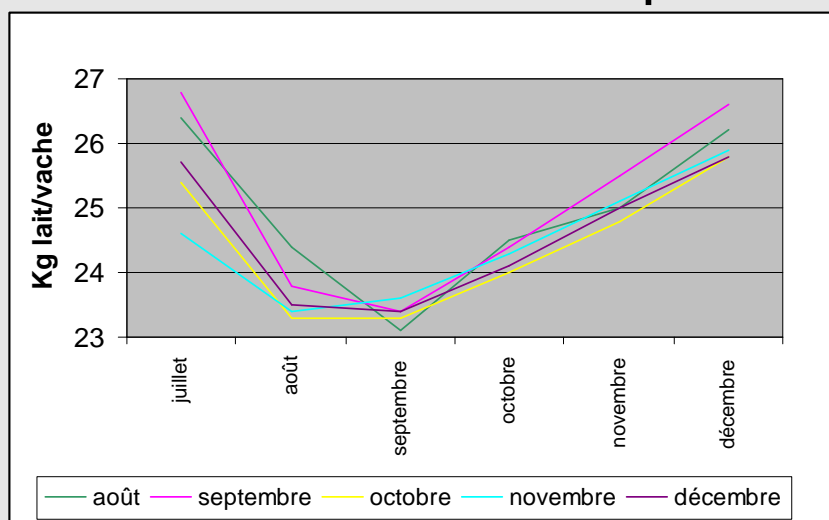


Données SIG : IA réalisées entre juillet et novembre 2007.

- Un impact significatif, sur une partie restreinte des IA
- Un décalage des IVV à attendre en 2008 dans certains élevages

Des impacts sur la production laitière difficiles à évaluer

- Des baisses de production transitoires des vaches malades observées par les éleveurs



Production moyenne par vache dans les élevages déclarés foyers

Données SIG : résultats du contrôle laitier du 1er juillet au 31 décembre 2007.

- Augmentation des quotas fin 2007 \Rightarrow modifications de la conduite des troupeaux laitiers.
- Analyse à l'échelle de l'élevage préférable, en tenant compte du statut sanitaire des animaux



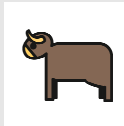
Des enquêtes en élevages foyers pour décrire les impacts

- Dans les départements touchés dès l'été 2007 pour capter la diversité des impacts de la FCO

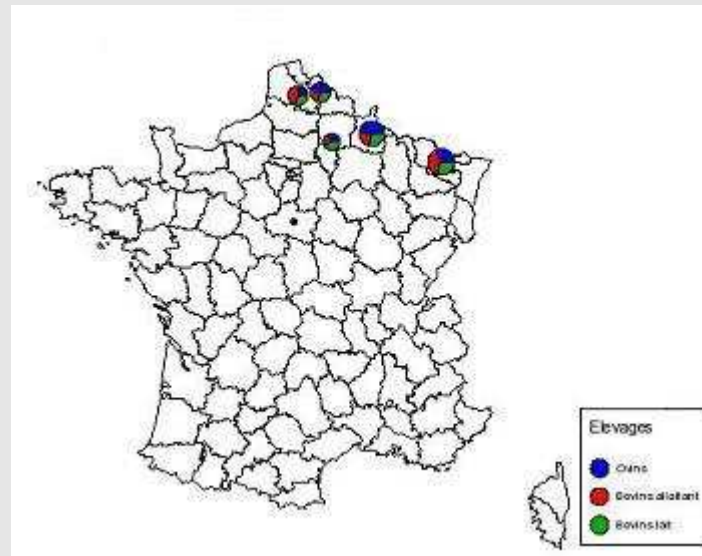
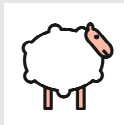
- 45 élevages



- 45 élevages



- 58 élevages



- Des élevages foyers déclarés en 2007 choisis pour caractériser les différents niveaux d'impacts de la FCO observés par les éleveurs durant le 2ème semestre 2007



Des niveaux d'atteinte des troupeaux très variables

<i>Données issues des enquêtes en élevages</i>		moy	min	% élevages	max	% élevages
Brebis	Morbidité	18 %	15%	47 %	90 %	2 %
<i>N= 58</i>	Mortalité	6 %	0	13 %	25 %	5 %
Vache A	Morbidité	23 %	0	24 %	98 %	2 %
<i>N= 45</i>	Mortalité	3 %	0	60 %	13 %	2 %
Vache L	Morbidité	33 %	0	2 %	100 %	11 %
<i>N= 45</i>	Mortalité	4 %	0	30 %	16 %	2 %

- Dans les 3 filières : des élevages foyers non atteints ... mais aussi des cas critiques
- Toutes les catégories d'animaux touchées, mais des durées de récupération variables



D'autres impacts zootechniques plus ou moins faciles à évaluer

- Une reproduction plus compliquée à conduire :
 - *contrôles des reproducteurs, suivis des gestations*
 - *plus de retours sur IA*
 - *premiers résultats : avortements, malformations*
- Des modifications des pratiques d'élevage pour compenser les baisses de croissance :
 - *supplémentation et complémentation des rations*
 - *allongement de la durée d'engraissement*
 - *maintien d'animaux finis sur les exploitations*
- Baisse de lait transitoire, mais un impact sur la production de lait difficile à évaluer

Surcoûts causés par ces impacts : très variables



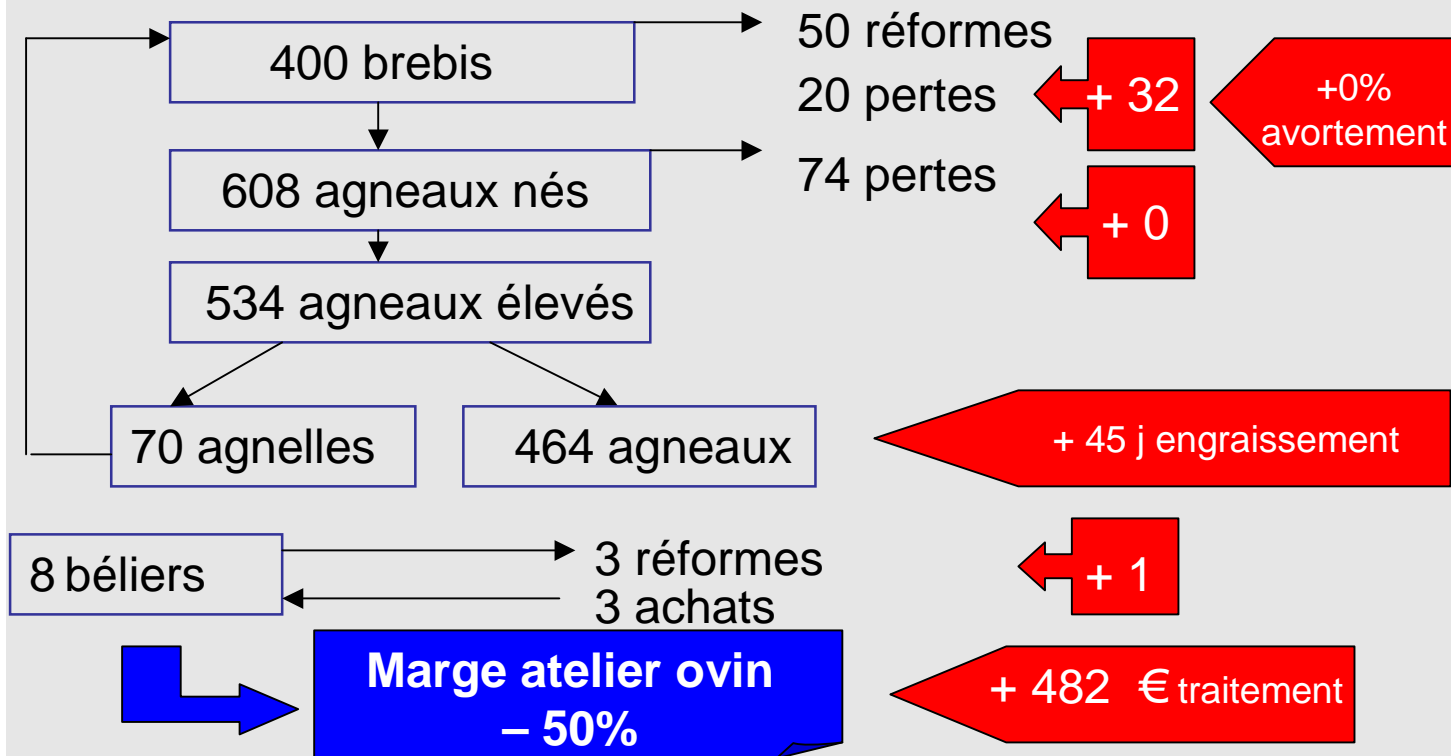
Modélisation technico-économique

- Les modèles : 3 cas-types régionaux
 - *décrivent le fonctionnement zootechnique et les résultats économiques de l'atelier*
 - *modèles élaborés à partir d'élevages optimisés*
- La méthode : introduire les impacts zootechniques de la FCO dans le modèle
- Impacts mesurés dans les élevages enquêtés pour décrire une combinaison réaliste d'impacts
- Classification préalable des élevages par niveau d'impact pour rendre compte de la diversité des situations



Simulation de l'impact économique à partir des cas-types

- Exemple : le cas-type Ovin Viande



- Simulations réalisées dans 3 classes de niveaux d'impacts



Des impacts technico-économiques variables selon la filière

- Dans tous les cas, la FCO a entraîné une baisse de la marge brute de l'atelier :

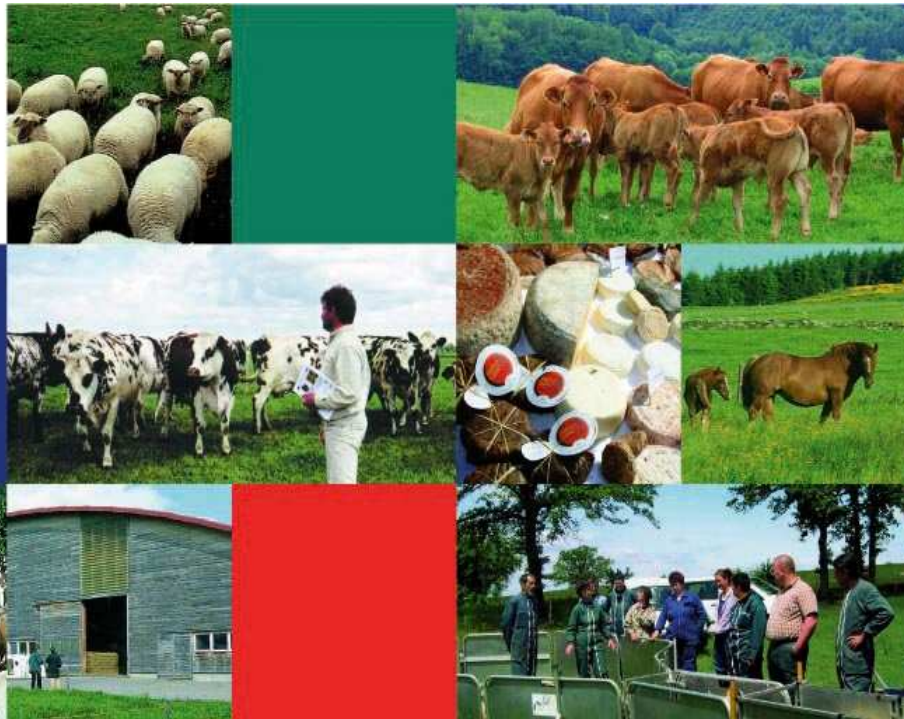
	Niveau d'impact		
	faible	moyen	fort
Ovin viande	- 4 %	- 50 %	- 106 %
Bovin viande	- 6 %	- 8 %	- 17 %
Bovin lait	- 1 %	- 6 %	- 8 %

- Des conséquences fortes dans les filières allaitantes, plus modérées en bovin lait
- Des cas critiques dans toutes les filières, mais surtout en Ovin viande



Conclusion

- Une grande diversité des élevages foyers : des élevages peu ou pas touchés, et des cas critiques
- Des impacts reportés : résultats incertains de la reproduction ⇒ désorganisation des élevages, ⇒ pénurie d'animaux de renouvellement dans les années à venir à redouter
- Des impacts non évalués : mévente des animaux ⇒ désorganisation des circuits de commercialisation
- Dans toutes les filières : du temps, des efforts, et un impact psychologique fort dans certains élevages



Remerciements

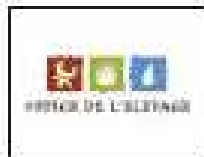
Comité de pilotage : AFSSA, APCA, FNGDS, UNCEIA, FUS, ENV de Nantes, SNGTV, DGAI, DGPEI, GDS et Chambres d'Agriculture

Coordination et réalisation : Institut de l'Élevage

Partenariat : AFSSA, EDE Aisne, Nord, Ardennes. GDS Moselle, Loiret

Financement : CNE, Ministère de l'Agriculture, Office de l'Elevage

Nous remercions les éleveurs enquêtés pour leur collaboration.



Site d'information actualisée sur la FCO : www.FCOinfo.fr