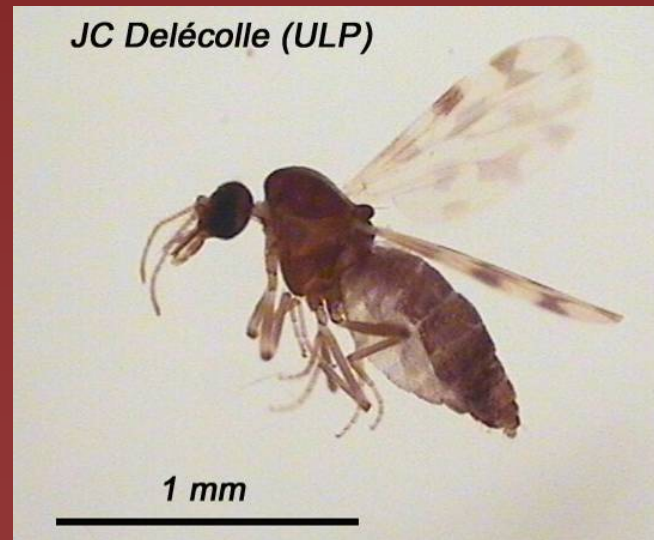


# Surveillance de l'activité des *Culicoides* en France

Balenghien T<sup>1</sup>, Delécolle JC<sup>2</sup>, Mathieu B<sup>2,3</sup>, Setier-Rio ML<sup>3</sup>,  
Garros C<sup>1</sup>, Baldet T<sup>1</sup>

<sup>1</sup> CIRAD, <sup>2</sup> ULP, <sup>3</sup> EID Méditerranée



# Surveillance des *Culicoides*



1. Historique de la surveillance entomologique
2. Réseau de surveillance après 2006
3. Extension du réseau en 2009
4. Conclusions

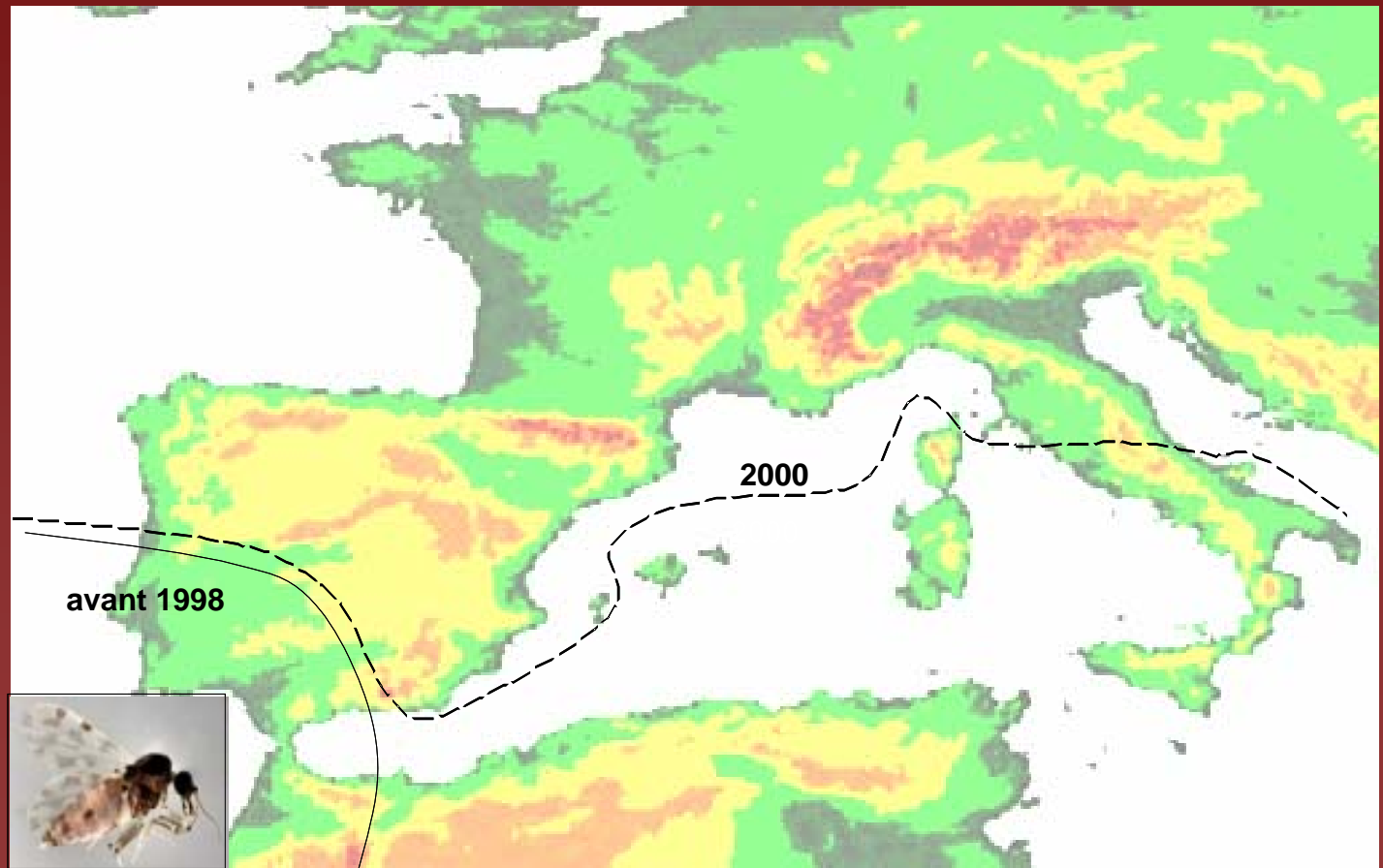




# Surveillance des *Culicoides* avant 2006

## Remontée vers le nord de *C. imicola*

1. Historique surveillance de l'activité des *Culicoides*
2. Surveillance après 2006
3. Extension du réseau en 2009
4. Conclusions

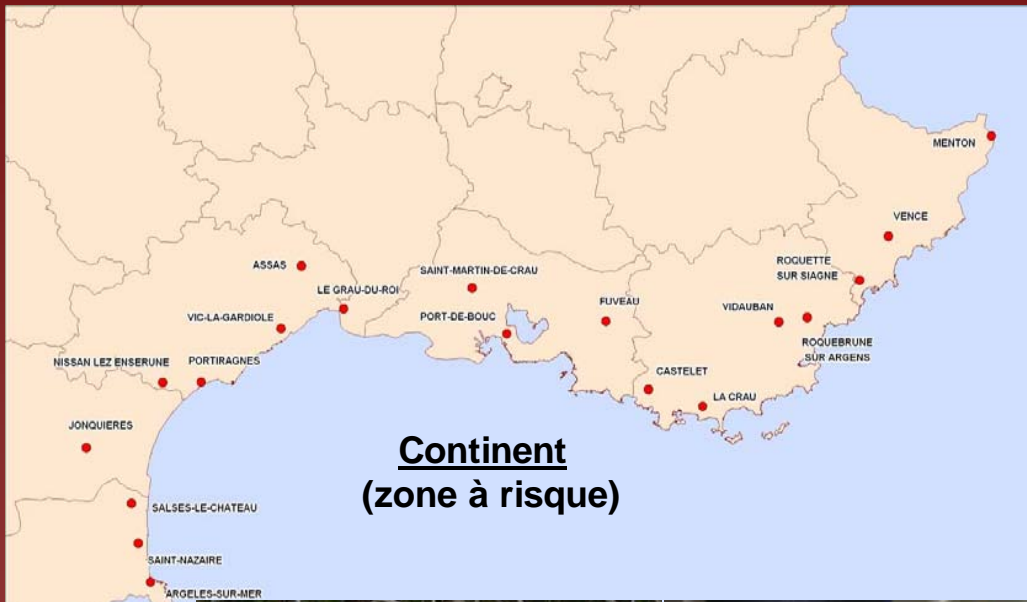




# Surveillance des *Culicoides* avant 2006

Objectifs : dynamique de population de *C. imicola* (Corse) et risque d'introduction (continent)

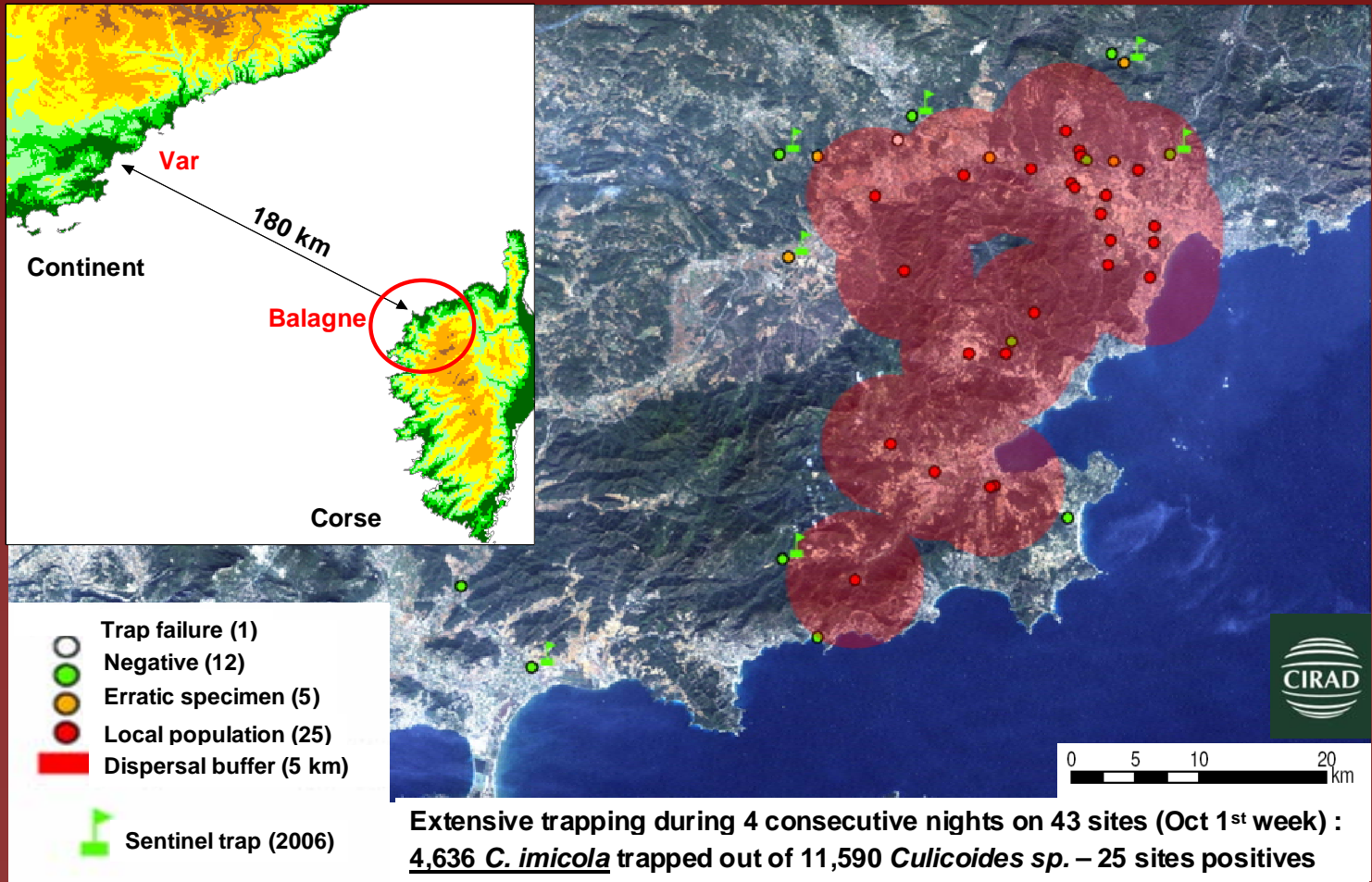
1. Historique surveillance de l'activité des *Culicoides*
2. Surveillance après 2006
3. Extension du réseau en 2009
4. Conclusions



# Surveillance des *Culicoides* avant 2006

## Implantation de *C. imicola* dans le var

1. Historique surveillance de l'activité des *Culicoides*
2. Surveillance après 2006
3. Extension du réseau en 2009
4. Conclusions



# Surveillance des *Culicoides* après 2006

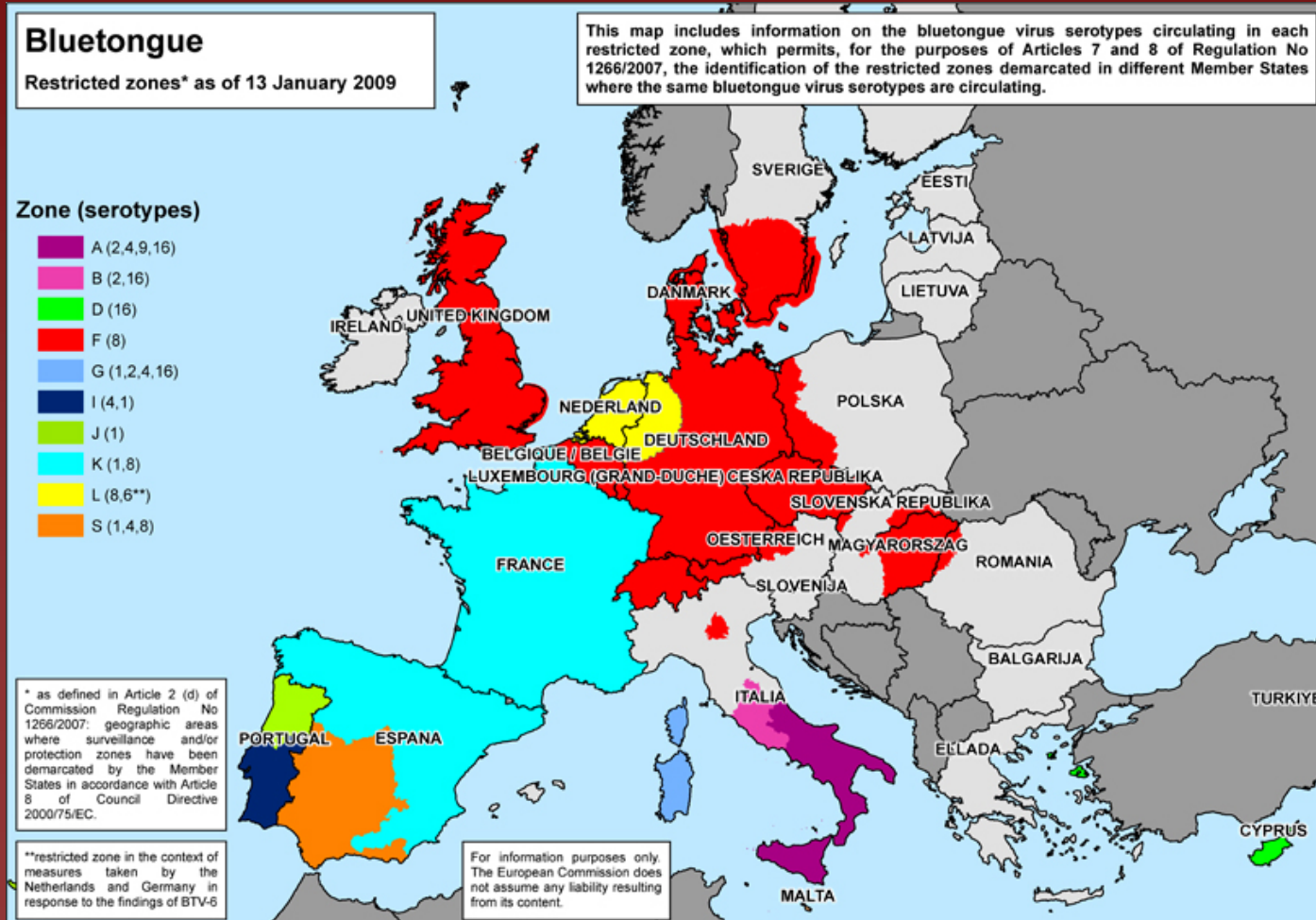
## Emergence de la maladie en Europe tempérée

1. Historique surveillance de l'activité des *Culicoides* JC Delécolle (ULP)

2. Surveillance après 2006

3. Extension du réseau en 2009

4. Conclusions JC Delécolle (ULP)

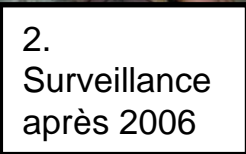




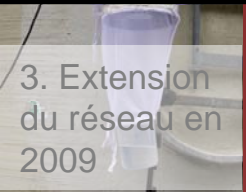
# Surveillance des *Culicoides* après 2006



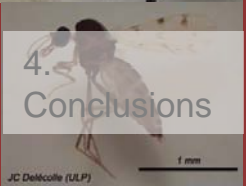
1. Historique surveillance de l'activité des *Culicoides*  
JC Delécolle (ULP)



2. Surveillance après 2006

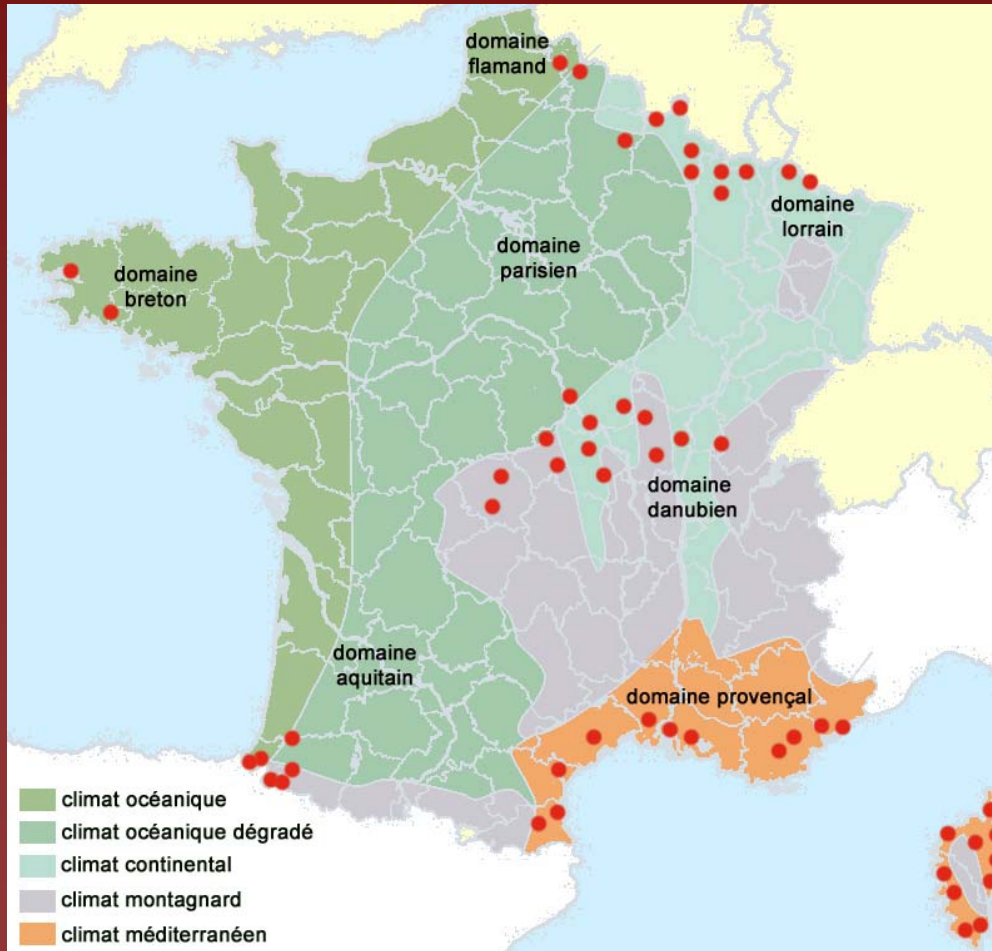


3. Extension du réseau en 2009



4. Conclusions

JC Delécolle (ULP)



## Objectifs

- inventaire, dynamique de population ;
- début et fin d'activité des *Culicoides*





# Surveillance des *Culicoides* après 2006

1. Historique surveillance de l'activité des *Culicoides*  
JC Delécolle (ULP)

2. Surveillance après 2006

3. Extension du réseau en 2009

4. Conclusions

JC Delécolle (ULP)



Photos B Mathieu (EID-Med)



# Surveillance des *Culicoides* après 2006

## Diversité des espèces de *Culicoides* en France en 2008

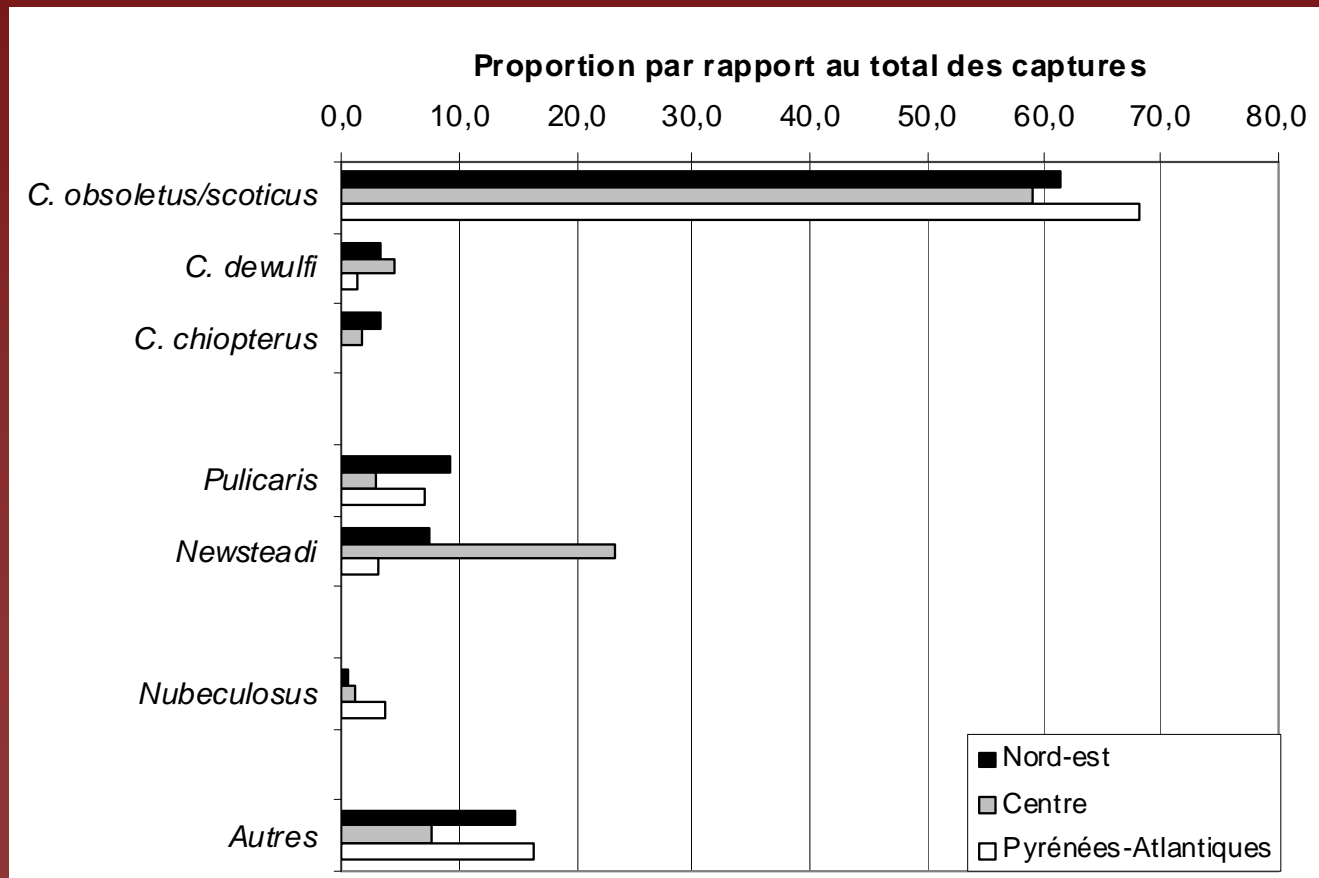
1. Historique surveillance de l'activité des *Culicoides* JC Delécolle (ULP)

2. Surveillance après 2006

3. Extension du réseau en 2009

4. Conclusions

JC Delécolle (ULP)



# Surveillance des *Culicoides* après 2006

1. Historique surveillance de l'activité des *Culicoides* JC Delécolle (ULP)

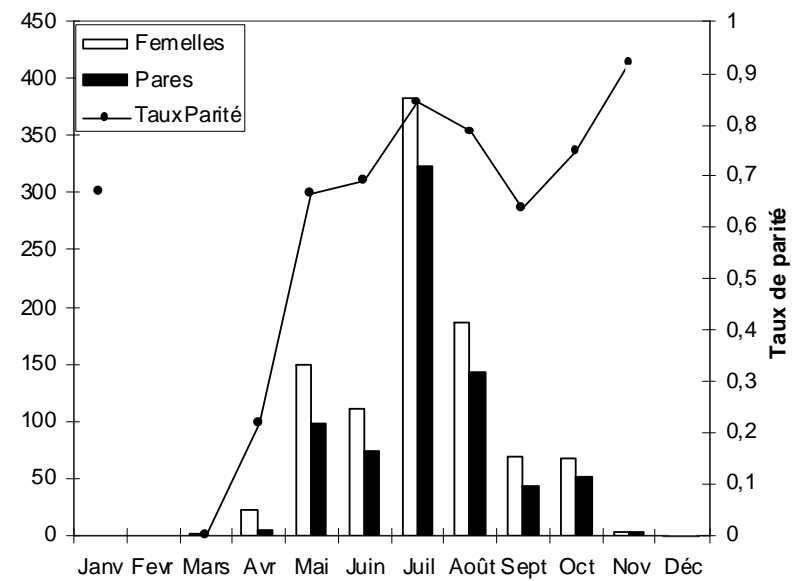
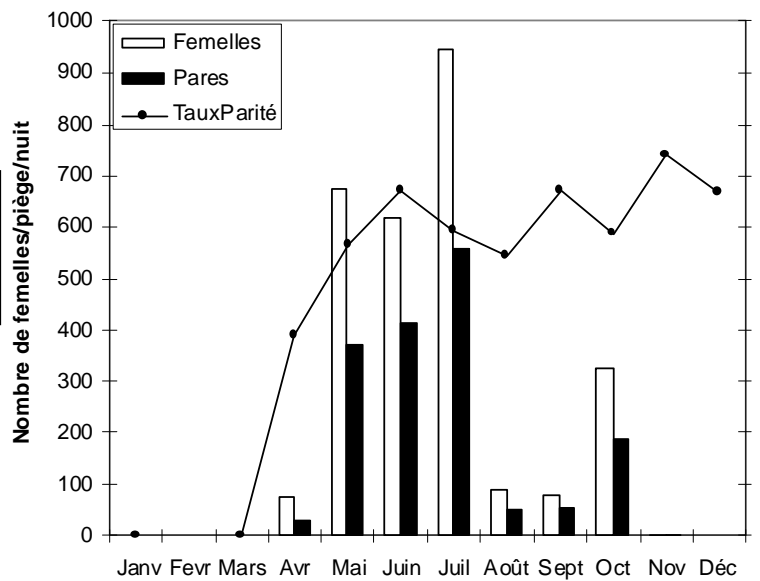
2. Surveillance après 2006

3. Extension du réseau en 2009

4. Conclusions

JC Delécolle (ULP)

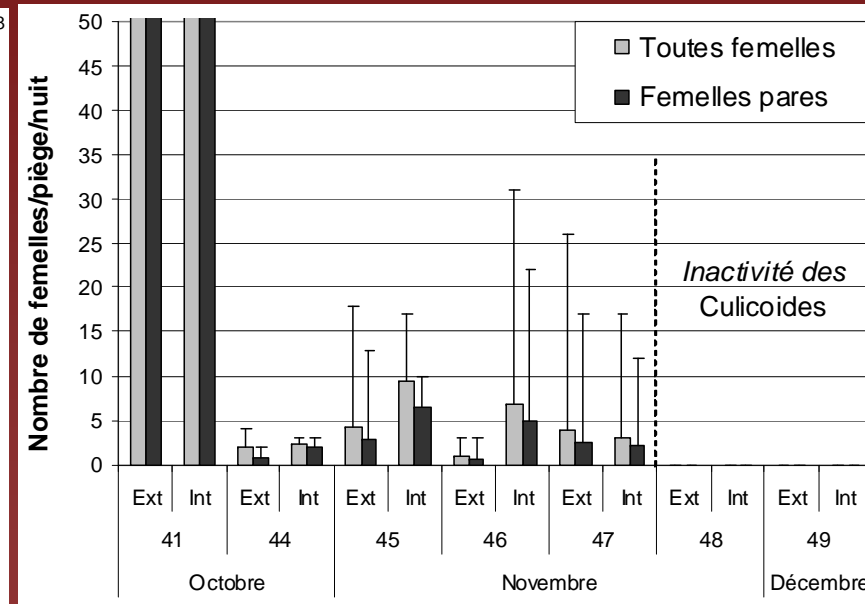
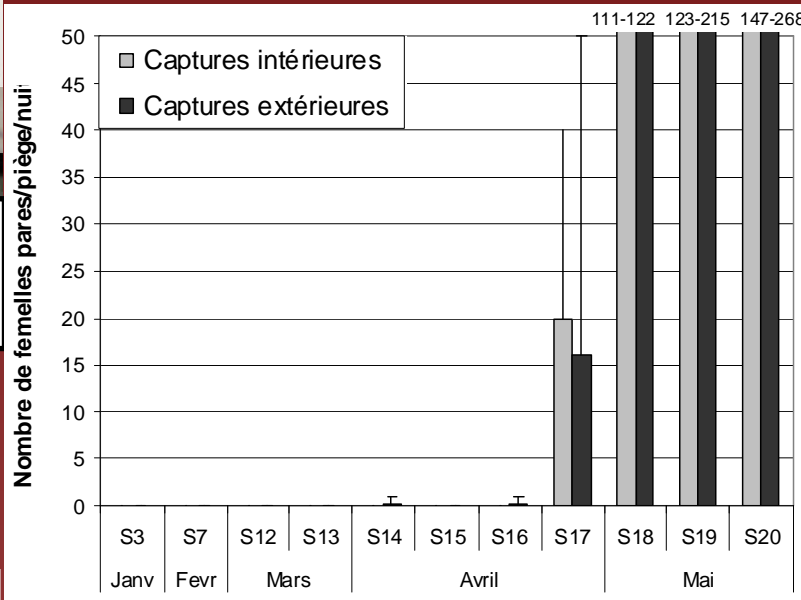
## Dynamique des *Culicoides* dans le nord et le centre



# Surveillance des *Culicoides* après 2006

## Début et fin d'activité des *Culicoides* dans le nord-est

- 1. Historique surveillance de l'activité des *Culicoides*
- 2. Surveillance après 2006
- 3. Extension du réseau en 2009
- 4. Conclusions





27.10.2007

FR

Journal officiel de l'Union européenne

L 283/37

## RÈGLEMENT (CE) N° 1266/2007 DE LA COMMISSION

du 26 octobre 2007

portant modalités d'application de la directive 2000/75/CE du Conseil en ce qui concerne la lutte contre la fièvre catarrhale du mouton, son suivi, sa surveillance et les restrictions applicables aux mouvements de certains animaux des espèces qui y sont sensibles

(Texte présentant de l'intérêt pour l'EEE)

LA COMMISSION DES COMMUNAUTÉS EUROPÉENNES,

vu le traité instituant la Communauté européenne,

vu la directive 82/894/CEE du Conseil du 21 décembre 1982 concernant la notification des maladies des animaux dans la Communauté <sup>(1)</sup>, et notamment son article 5, paragraphe 2, deuxième alinéa,

vu la directive 2000/75/CE du Conseil du 20 novembre 2000 arrêtant des dispositions spécifiques relatives aux mesures de lutte et d'éradication de la fièvre catarrhale du mouton ou *blue-tongue* <sup>(2)</sup>, et notamment son article 6, paragraphes 1 et 3, son article 8, paragraphe 2, point d), son article 8, paragraphe 3,

(3) Depuis l'adoption de la décision 2005/393/CE, la situation de la fièvre catarrhale du mouton dans la Communauté a considérablement évolué et une nouvelle expérience a été acquise dans la lutte contre la maladie, en particulier après les récentes incursions de nouveaux sérotypes du virus de la maladie, à savoir celle du sérotype 8, dans une région de la Communauté où aucun foyer n'avait jamais été signalé et qui n'était pas considérée comme exposée à la fièvre catarrhale du mouton, et celle du sérotype 1 de ce virus.

(4) L'expérience acquise montre qu'il y a lieu de mieux harmoniser au niveau communautaire les règles relatives à la lutte contre la fièvre catarrhale du mouton, à son suivi, à sa surveillance et aux restrictions applicables aux mouvements des animaux des espèces sensibles, à l'exclusion des animaux sauvages, car elles revêtent une importance fondamentale pour la sécurité des échanges d'animaux d'élevage des espèces sensibles se déplaçant à l'inté-



1. Historique  
surveillance  
de l'activité  
des *Culicoides*

JC Delécolle (ULP)

2. Surveillance  
après 2006

3. Extension  
du réseau  
en 2009

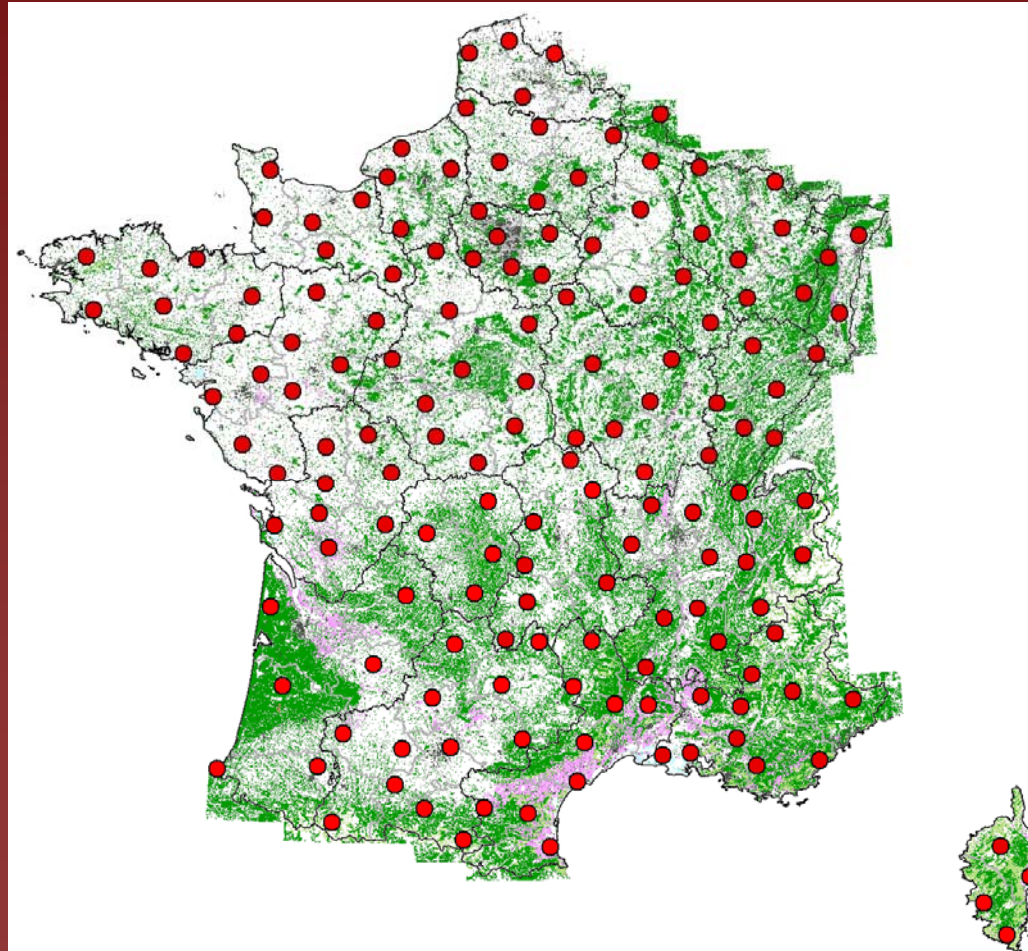
4. Conclusions

JC Delécolle (ULP)



# Localisation des pièges

160 pièges : 1 à 2 par département



1. Historique surveillance de l'activité des *Culicoides* JC Delécolle (ULP)

2. Surveillance après 2006

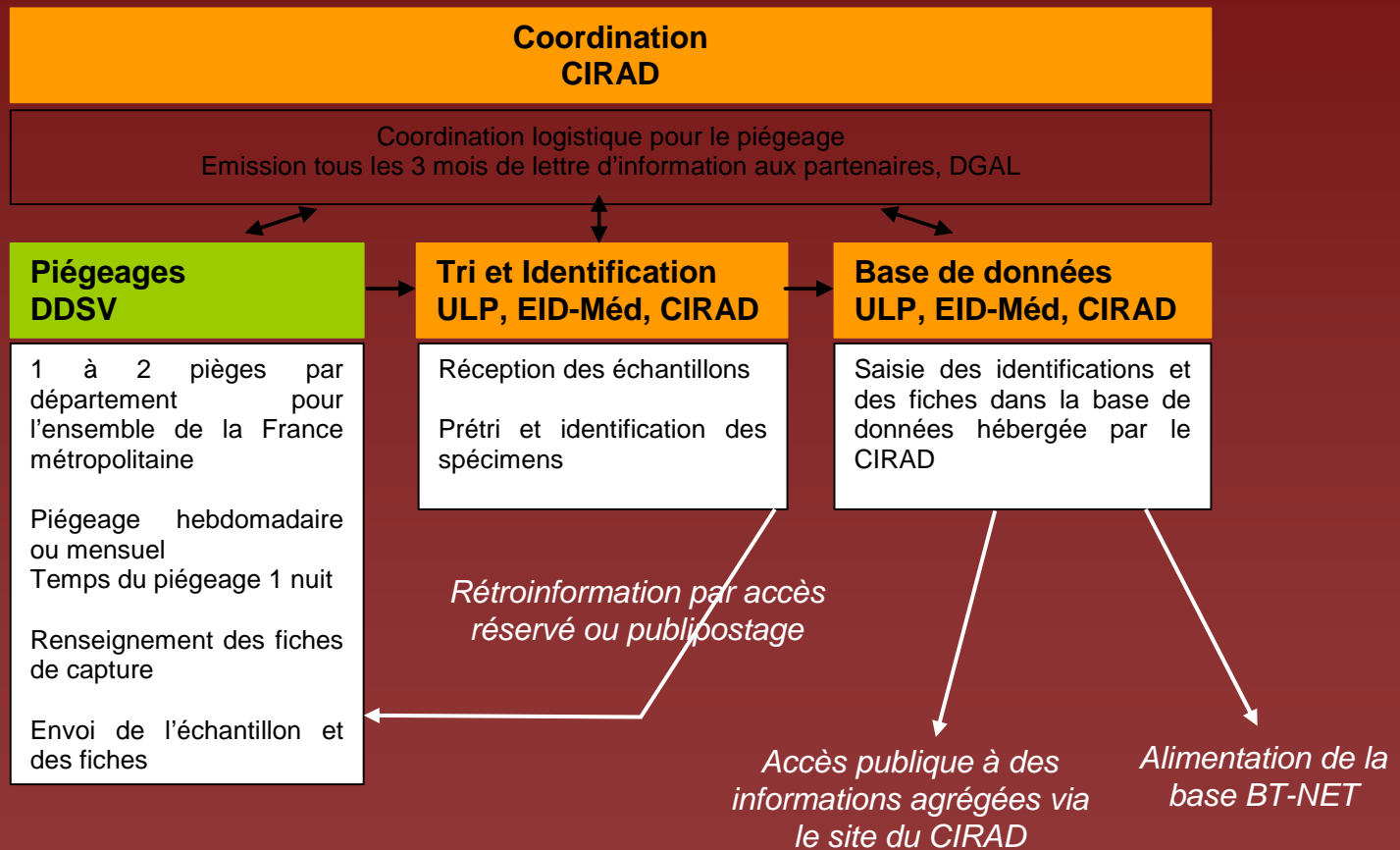
3. Extension du réseau en 2009

4. Conclusions JC Delécolle (ULP)

1 mm



# Fonctionnement du réseau





# Circulation de l'information

1. Historique surveillance de l'activité des *Culicoides*
2. Surveillance après 2006
3. Extension du réseau en 2009
4. Conclusions

The screenshot shows a web browser window with the URL <http://bluetongue.cirad.fr/>. The page title is "La fièvre catarrhale ovine (Bluetongue) - Accueil - Mozilla Firefox". The main heading is "SURVEILLANCE Fièvre catarrhale du mouton". The navigation menu includes "Accueil", "La FCO en bref", "Surveillance", "Projets", and "Ressources". The "Surveillance" section is active, showing "Surveillance entomologique".

**La Fièvre Catarrhale Ovine ( FCO), encore appelée Bluetongue ou maladie de la langue bleue, affecte de nombreuses espèces de ruminants et notamment les ovins.**

Le centre d'information scientifique du CIRAD et de ses partenaires sur la Fièvre Catarrhale Ovine vous permet de mieux connaître cette maladie, de suivre son **extension actuelle** en France, en Europe et dans le monde et vous informe sur les programmes de **recherche** et d' **appui aux réseaux** de surveillance en santé animale en cours.

**La base de données WAHID de l'OIE (Organisation mondiale de la santé animale) pour la situation sanitaire internationale**

**Les informations du Ministère de l'Agriculture et de la Pêche**

**Recent articles**

- ▶ **CaribVet**  
Surveillance des maladies animales dans la région Caraïbe
- ▶ **Medreonet**  
Medreonet is a EU funded coordination action aimed at the enhancement of surveillance of Culicoides- transmitted diseases: Bluetongue, African Horse Sickness and Epizootic Haemorrhagic Disease.
- ▶ **epiReg - Maghreb**

**News**

- ▶ Retour du sérotype 1 en Algérie
- ▶ Le sérotype 1 en Bretagne !
- ▶ Un 25e sérotype de fièvre catarrhale ovine ?
- ▶ Un nouveau sérotype débarque aux Pays-Bas
- ▶ Journée d'information sur la FCO, le 05 février 2009

Left sidebar menu: Agenda, Qui sommes-nous?, Partenaires, Infos et alertes, L'espace Communication, Lettre d'information, Annuaire des sites.

Bottom left: MINISTÈRE DE L'AGRICULTURE ET DE LA PÊCHE

Bottom right: ulp UNIVERSITÉ LOUIS PASTEUR STRASBOURG, EID MÉDITERRANÉE OPÉRATEUR PUBLIC EN ZONES HUMIDES





# Circulation de l'information

- 1. Historique surveillance de l'activité des *Culicoides* JC Delécolle (ULP)
- 2. Surveillance après 2006
- 3. Extension du réseau en 2009
- 4. Conclusions JC Delécolle (ULP)

Document sans titre - Mozilla Firefox

http://ocapi.cirad.fr/

La fièvre catarrhale ovine (Bluetongue)...

## SURVEILLANCE

### Fièvre catarrhale du mouton

" Volet Entomosurveillance "

CIRAD © 2008 (Tous droits réservés)

Bienvenue sur Ocapi (Observations Campagnes de Piégeage), l'outil de gestion en ligne des données issues de la surveillance entomologique mise en place dans le cadre la surveillance de la FCO (Fièvre Catarrhale Ovine ou bluetongue) sur le territoire français.

Certaines des rubriques ci-dessous sont en accès restreint aux seuls gestionnaires de l'information.

[Accéder à la gestion en ligne des données](#)

Sur la carte ci-dessous sont représentés les différents site de piégeages.  
 Afin d'accéder au détail d'une campagne de piégeage pour un site :  
 1 - cliquez sur le site souhaité  
 2 - dans l'info-bulle qui apparaît alors, cliquez sur le lien internet

**08PL11**  
 Dernière mise à jour le déc. 3 par [dzhilchikova](#)  
<http://ocapi.cirad.fr/ResultT/Public/ChoixCritereResult.php?InfoSite=08PL11>  
 Itinéraire : [Vers ce lieu](#) - [À partir de ce lieu](#)  
[Rechercher à proximité](#)

[Agrandir le plan](#)

Terminé





Document sans titre - Mozilla Firefox

Fichier Édition Affichage Historique Marque-pages Outils ?

http://ocapi.cirad.fr/ResultTTPublic/ChoixCritereResult.php?infoSite=08PL11&infoAnnee=2008&infoEspe

La fièvre catarrhale ovine (Bluetongue)... Document sans titre

## SURVEILLANCE

### Fièvre catarrhale du mouton

" Volet Entomosurveillance "

CIRAD © 2008 (Tous droits réservés)

Vous avez choisi le piège :08PL11 [ ] - 08240 | REMONVILLE

[Accédez aux campagnes détaillées de ce site](#)

Choisissez dans les listes ci-dessous les différents critères afin d'accéder aux résultats.

Selectionnez une année :

Espèces trouvées pour ce piège en [ 2008 ]  
classées par ordre décroissant de nombre d'individus  
[ Total = 16263 ]

obsoletus/scoticus - 65.39 %  
lupicaris - 18.84 %  
chioterus - 5.67 %

obsoletus/scoticus  
lupicaris  
chioterus  
punctatus  
dewulfi  
pulcaris  
newsteadi  
vexans  
obsoletus s.st  
brunnicans  
simulator  
picturatus  
achravi  
popeninghensis  
festivipennis  
kibunensis  
furcillatus  
scoticus s.st  
stigma

Terminé



# Circulation de l'information

1. Historique surveillance de l'activité des *Culicoides*
2. Surveillance après 2006
3. Extension du réseau en 2009
4. Conclusions

Document sans titre - Mozilla Firefox

http://ocapi.cirad.fr/ResultTTPublic/ChoixCritereResult.php?infoSite=08PL11&infoAnnee=2008&infoEspe

Document sans titre

**SURVEILLANCE**  
Fièvre catarrhale du mouton  
" Volet Entomosurveillance "

CIRAD © 2008 (Tous droits réservés)

Vous avez choisi le piège :08PL11 [ ] - 08240 | REMONVILLE

Choisissez dans les listes ci-dessous les différents critères afin d'accéder aux résultats.

Selectionnez une année :

Cliquez sur une espèce pour accéder à sa dynamique sur l'année.

Espèces trouvées pour ce piège en [ 2008 ]  
classées par ordre décroissant de nombre d'individus  
[ Total = 16263 ]

- [obsoletus/scoticus](#)
- [lupicaris](#)
- [chioptenus](#)
- [punctatus](#)
- [dewulfi](#)
- [pulcaris](#)
- [newsteadi](#)
- [vexans](#)
- [obsoletus s.st](#)
- [brunnicans](#)
- [simulator](#)
- [picturatus](#)
- [achravi](#)
- [poperinghensis](#)
- [festivipennis](#)
- [kibunensis](#)
- [furcillatus](#)
- [scoticus s.st](#)
- [stigma](#)

Mois	Nombre d'individus (approximatif)
Avril	100
Mai	1050
Juin	400
Juillet	650
August	650
September	200
October	1500
November	100

Terminé



# Conclusions



**Avant 2006, surveillance de *C. imicola* en Corse et sur le continent (littoral, Pyrénées-Atlantiques)**

**Après 2006, changements des objectifs et des dispositifs de la surveillance**

**Extension du réseau en 2009**

**<http://bluetongue.cirad.fr>**

**<http://ocapi.cirad.fr>**





# Merci de votre attention

Balenghien T<sup>1</sup>, Delécolle JC<sup>2</sup>, Mathieu B<sup>2,3</sup>, Setier-Rio ML<sup>3</sup>,  
Garros C<sup>1</sup>, Baldet T<sup>1</sup>

<sup>1</sup> CIRAD, <sup>2</sup> ULP, <sup>3</sup> EID Méditerranée

